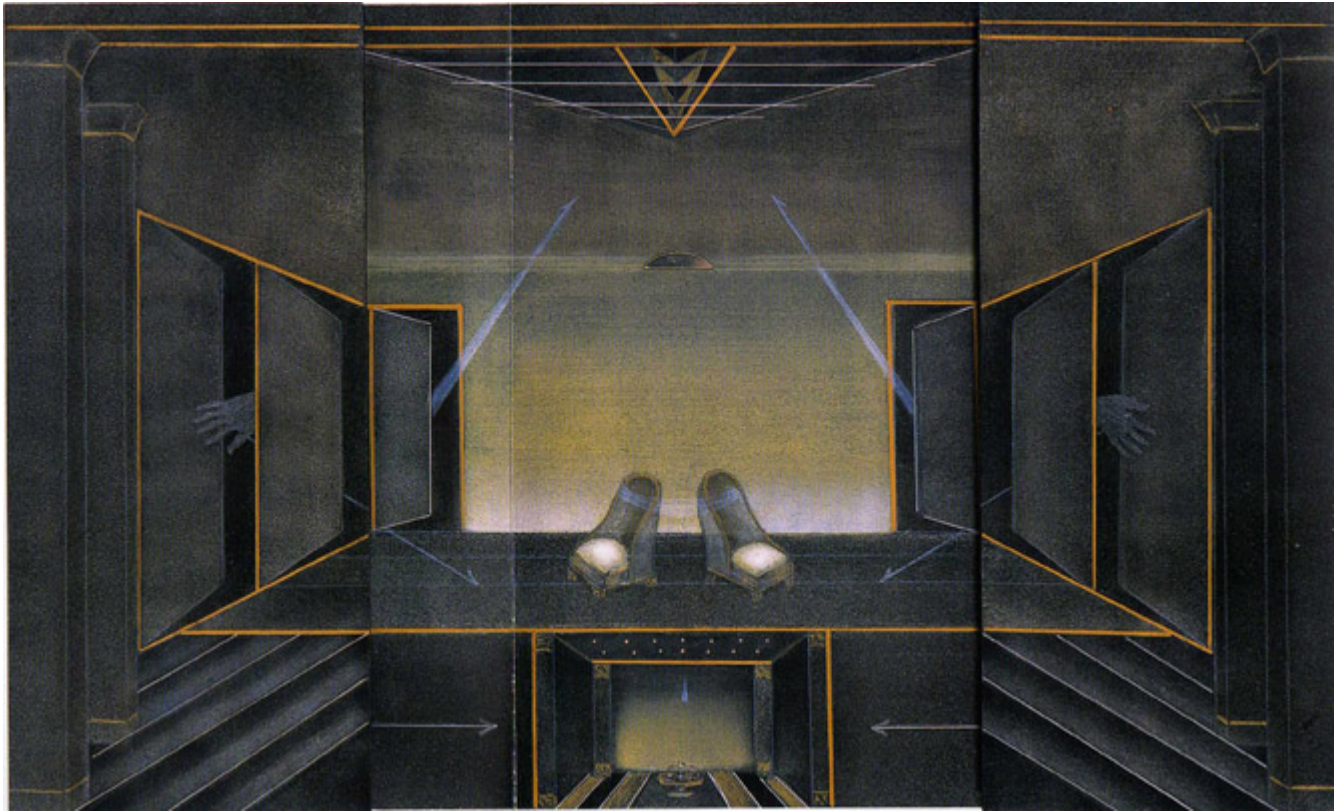


Tríptico. Amelia Riera

Description



La obra: *Tríptico* (1986)

Un espacio interior, misterioso e inquietante, de extraña arquitectura, pero perfectamente estructurado en su configuración geométrica, es el marco en el que sillones y manos que emergen nos ofrecen un significado simbólico que debemos desvelar, aunque quizá la protagonista sea la ausencia, la soledad. Puertas que se abren o se cierran, espacios subterráneos, quizá los cotidianos en momentos de pesadilla, el color oscuro, dominado por los grises y los negros, nos envuelven en una enigmática atmósfera que se aclara en el fondo, mientras sutiles rayos atraviesan el espacio, mostrándonos que aun dentro de la oscuridad que podemos sentir en muchos momentos de nuestra vida puede existir la esperanza. La obra, que muestra la influencia del surrealismo, nos invita a la reflexión.

La artista: Amelia Riera (Barcelona, España, 1934)

Realizó su primera exposición individual en 1963, con obras dentro de la abstracción informalista. Fue una de las más activas impulsoras del Salón Femenino de Arte Actual, que se celebró en el Hospital de la Santa Creu en Barcelona, y que reivindicaba el arte realizado por las mujeres, tratando de evitar su invisibilidad. Fue fundadora del Ciclo de Arte de Hoy (1962), y de las Muestras de Arte Nuevo (1964), retornando a la figuración en 1964, con temas y composiciones fúnebres en los que reflexiona sobre la fragilidad de la vida. Ha llevado a cabo grabados e instalaciones desde 1971 con temáticas semejantes. Su obra ha participado en importantes exposiciones nacionales e internacionales, y recibió el diploma de honor de la II Annuale Italiana de Arte Gráfica d'Ancona (1968) entre otros premios. En 2015 ha recibido el Premio Nacional de Cultura.



REFERENCIA CURRICULAR

Pilar Muñoz López es Licenciada en Historia Moderna y Contemporánea y Licenciada en Bellas Artes. Doctora en Bellas Artes por la Universidad Complutense de Madrid. Profesora de la Facultad de Formación del Profesorado y Educación de la Universidad Autónoma de Madrid. Además de crítica de arte y experta en mujeres artistas, ella misma es pintora y ha realizado numerosas exposiciones.

Funciona?

Funciona?